



Vermeiden Sie Leberkrebs bevor Sie ihn besiegen müssen

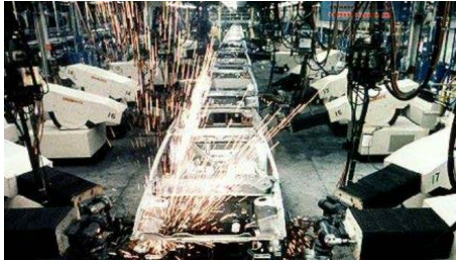
Jean-François Dufour

Chefarzt Hepatologie
Klinikdirektor

Universitätsklinik für Viszerale Chirurgie und Medizin
Inselspital

Was macht die Leber ?

Die Leber



synthetisiert

entgiftet



scheidet aus

filtert

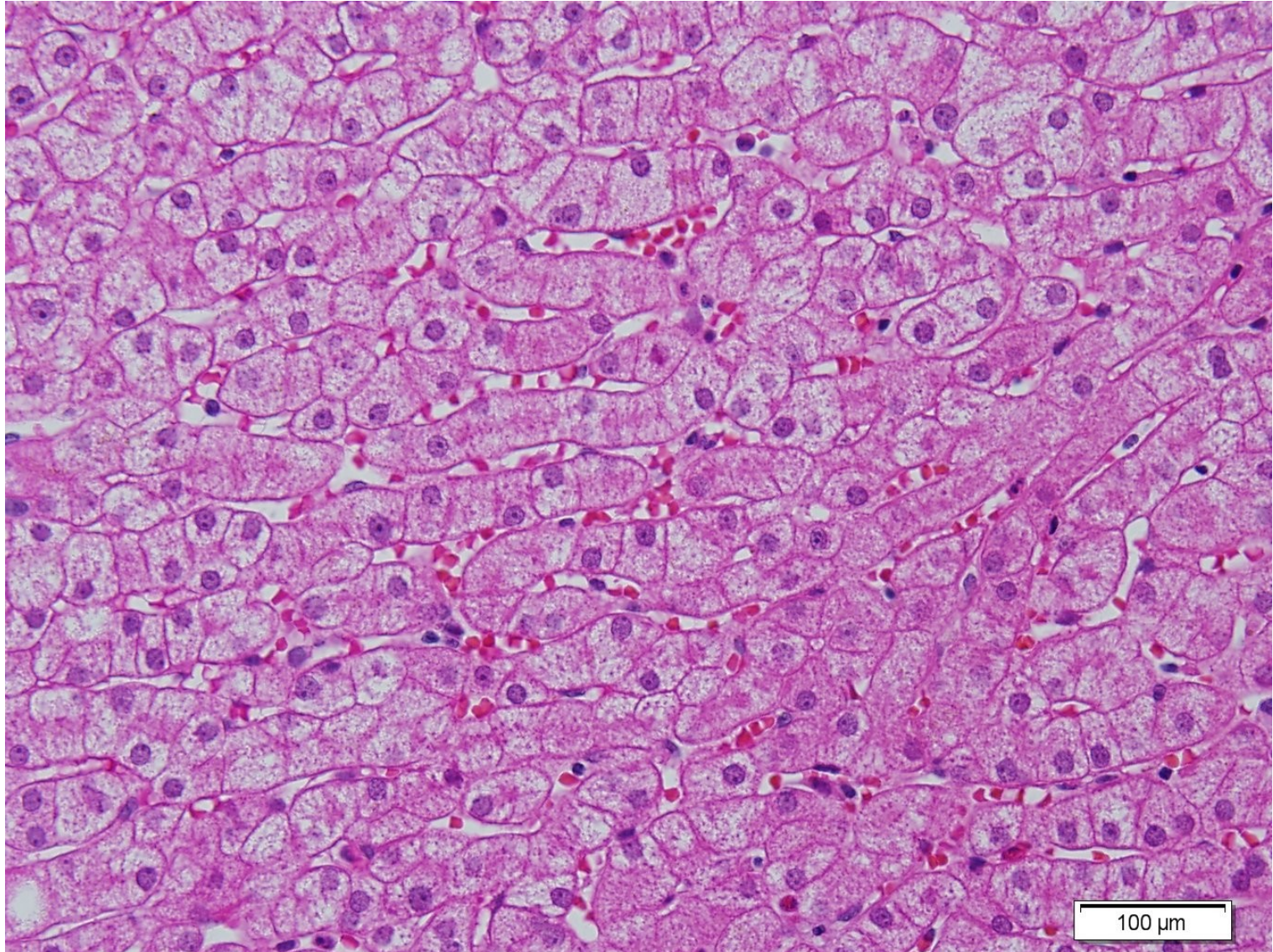


speichert

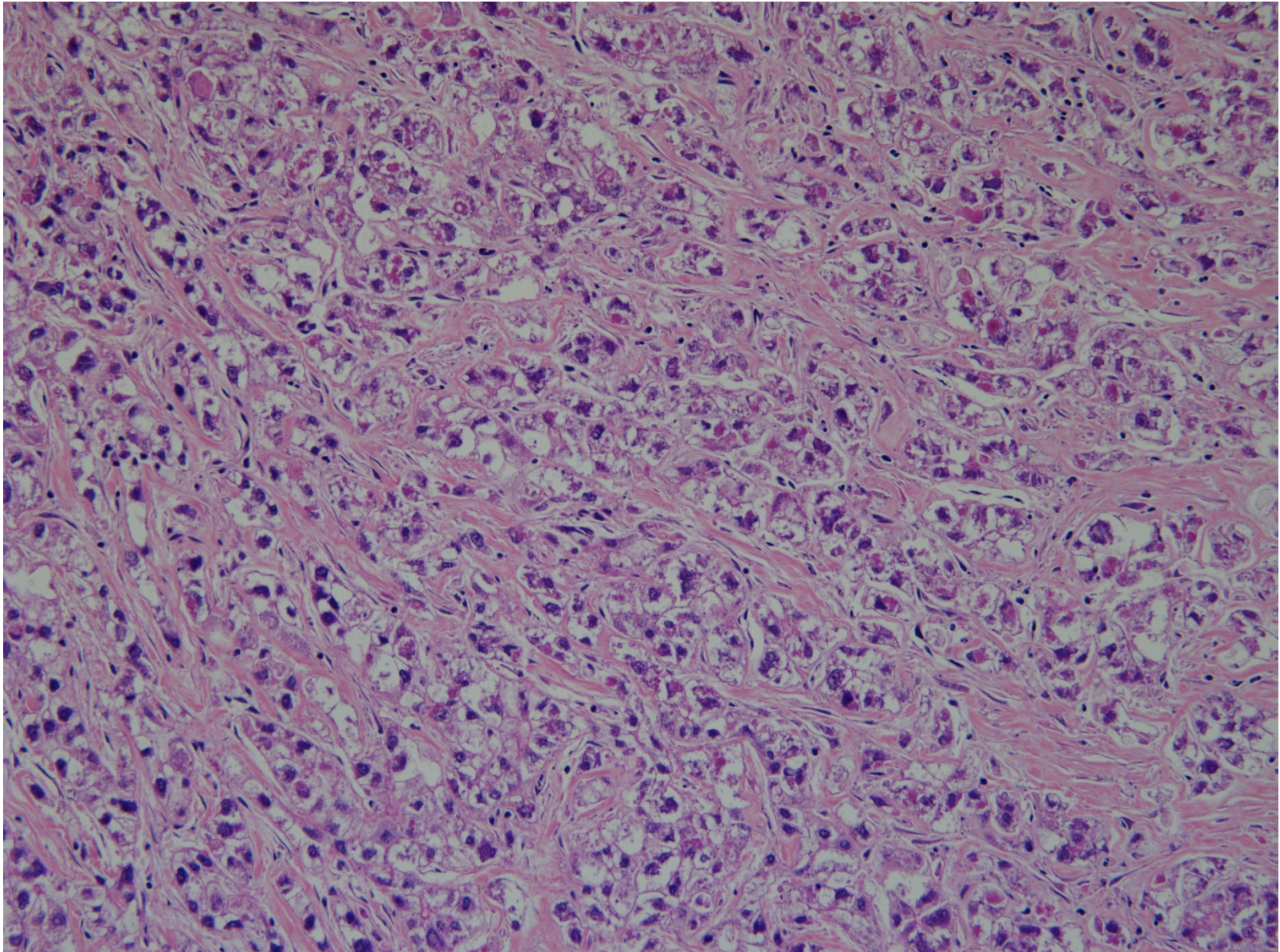
ist für den
Stoffwechsel
verantwortlich



Normale Leber



Leberkrebs



Leberkrebs

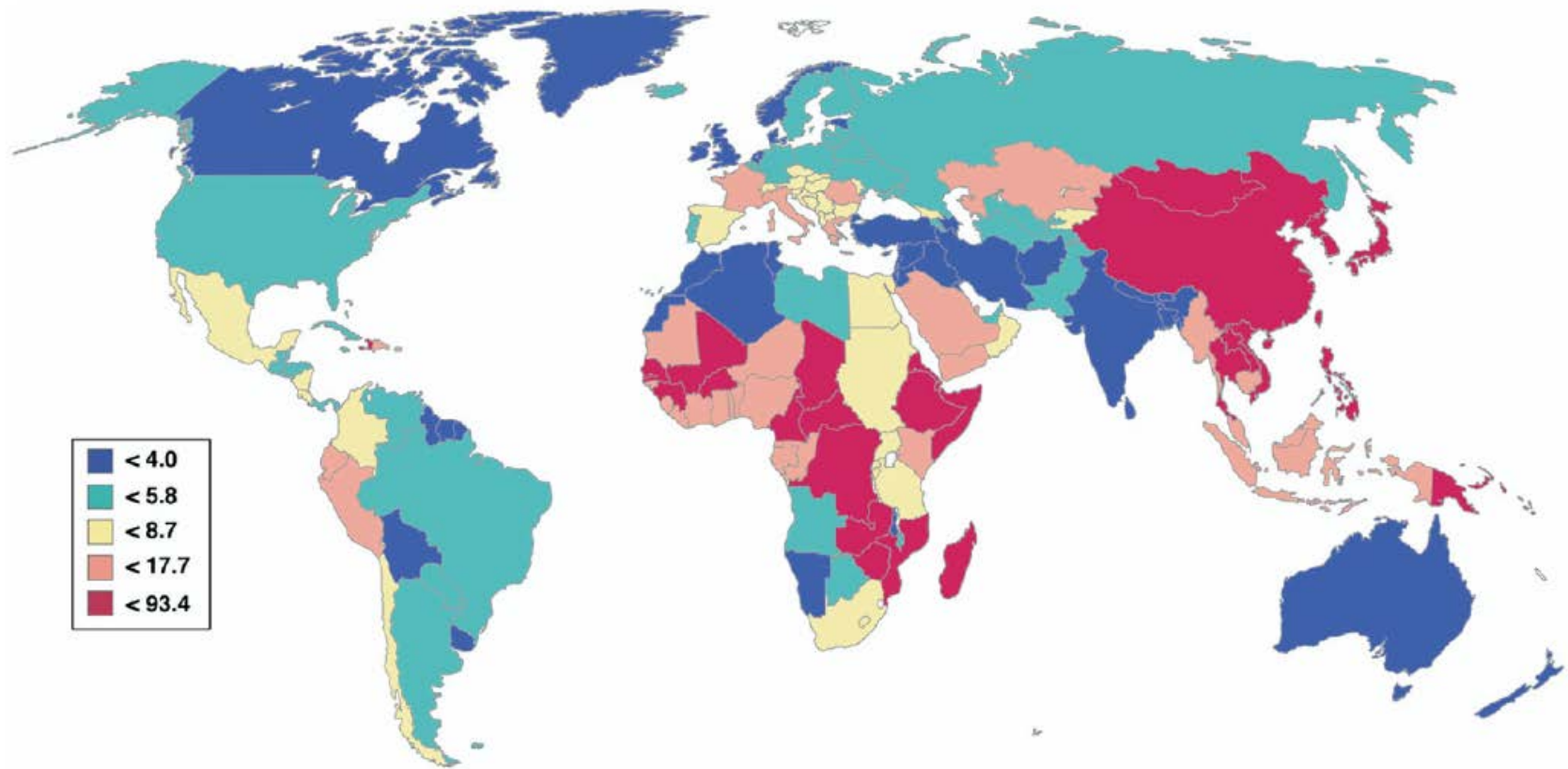
- Die Zahl von Patienten mit Leberkrebs steigt (etwa 700/Jahr in der Schweiz).
- Leberkrebs ist der fünfthäufigste Krebs weltweit
- Weltweit rangiert Leberkrebs als Todesursache auf Platz 3 nach Lungen- und Magenkrebs
- Nur 1 Patient von 10 lebt nach der Diagnose noch weitere 5 Jahre

Leberkrebs vermeiden

- Leberkrebs entwickelt sich in einer Leber mit einer chronischen Grunderkrankung, die zu einer Entzündung und Vernarbung der Leber führt.
- Die Lebergrunderkrankung muss vermieden oder behandelt werden.

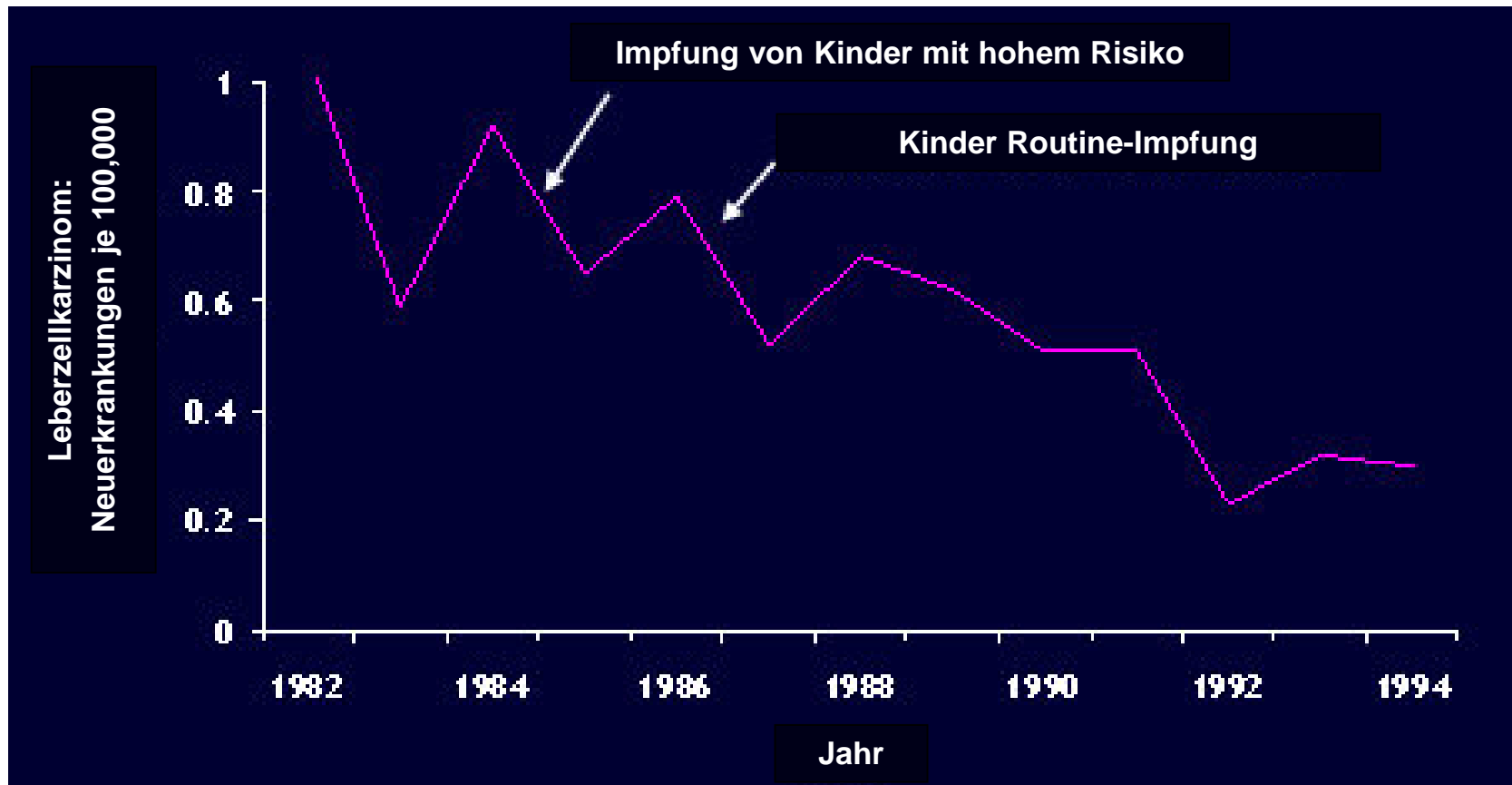
Lebergrundkrankheit

Geographische Verteilung von Leberkrebs



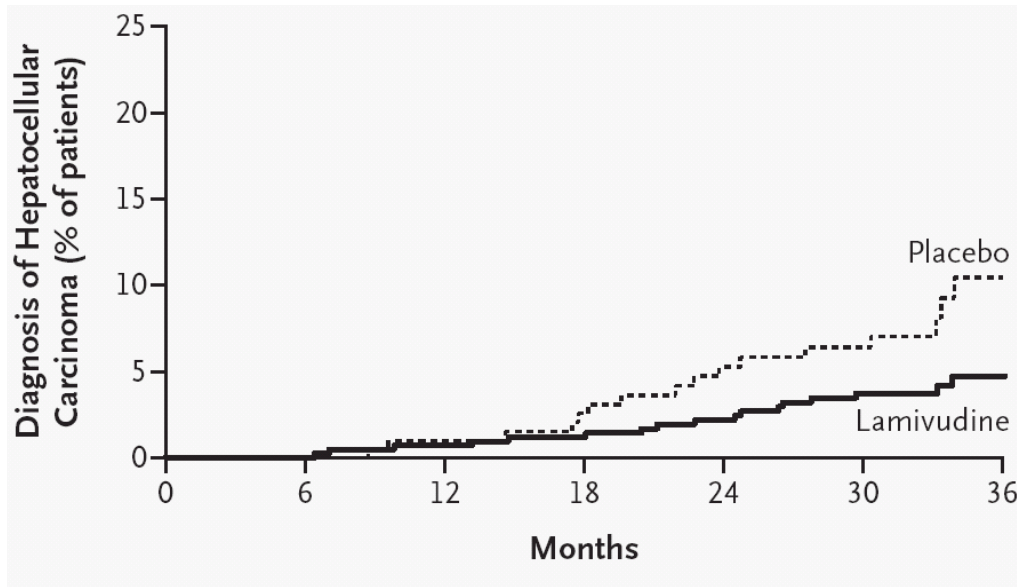
HBV Impfung und HCC

Hepatitis B Immunisierung durch Routine-Impfung
und das Vorkommen von HCC



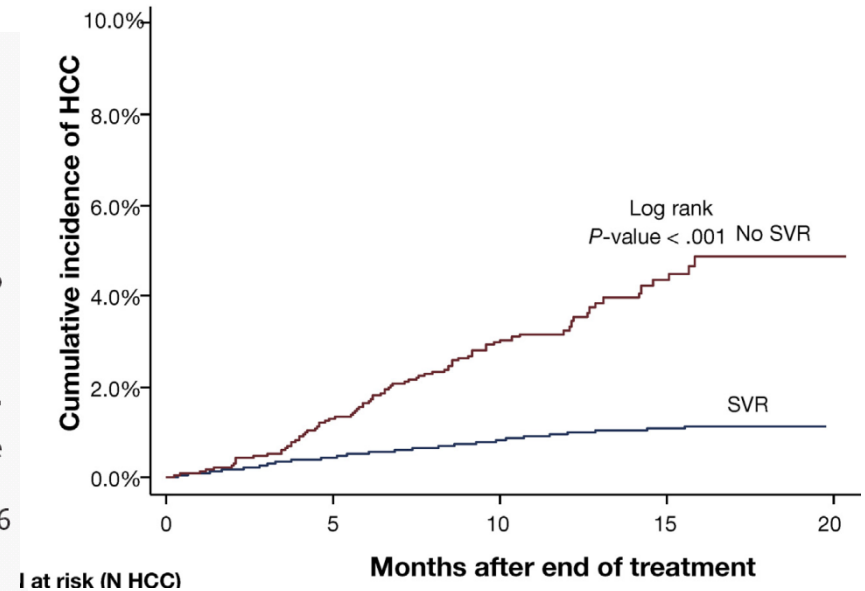
Bei chronischer viraler Hepatitis reduziert eine erfolgreiche Behandlung der Zirrhose das HCC Risiko

Hepatitis B



Liaw et al. N Engl J Med 2011

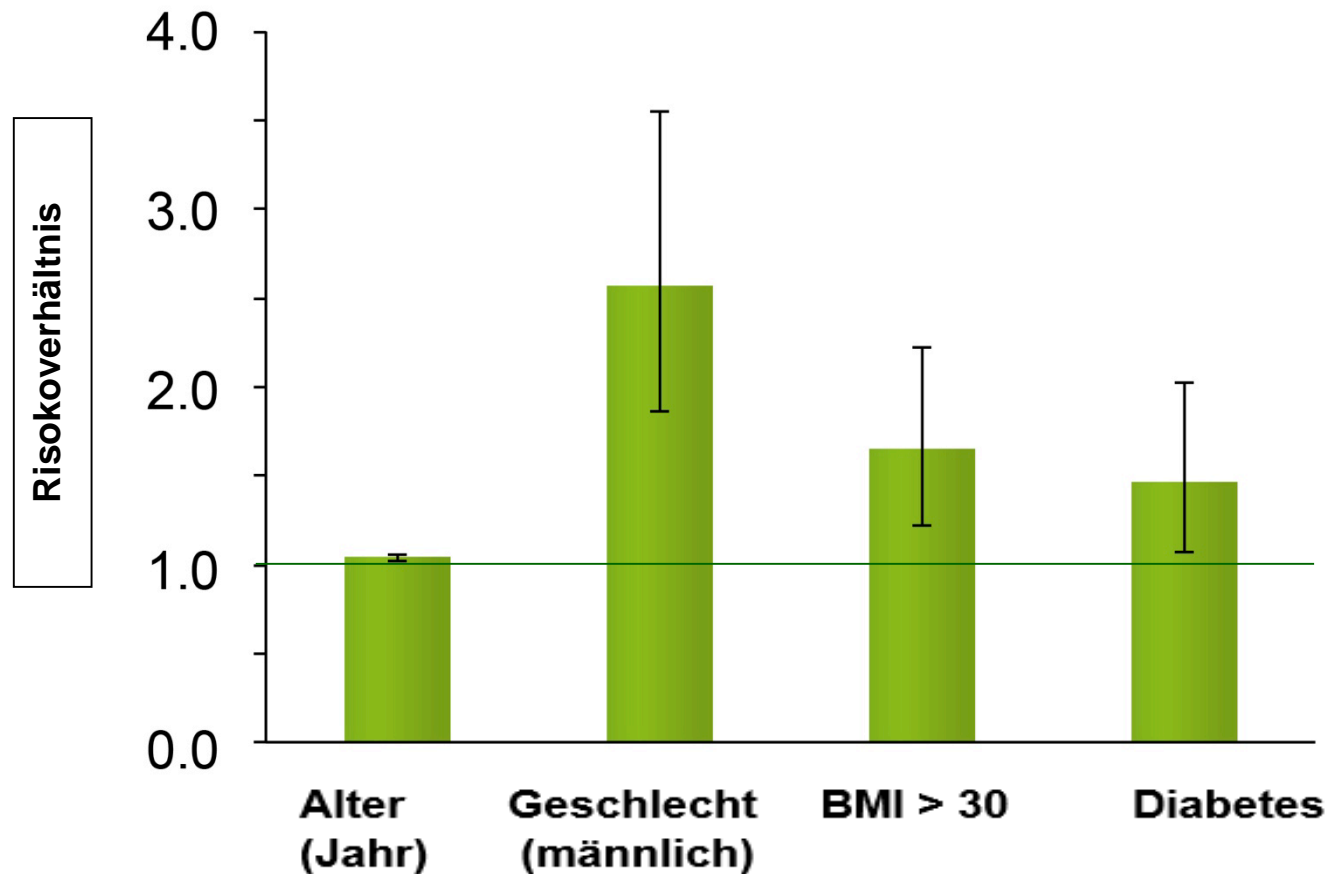
Hepatitis C



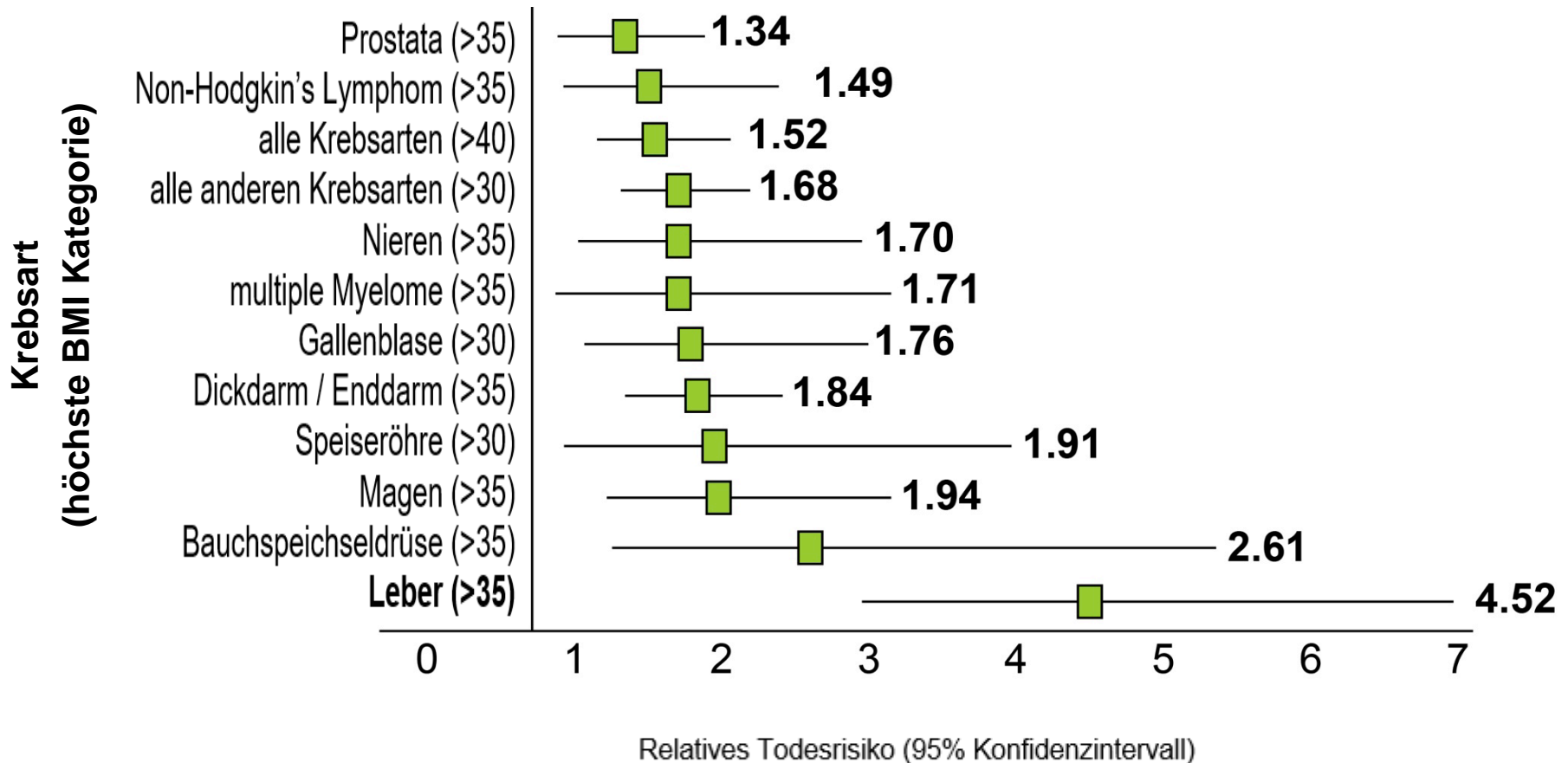
Kanwal et al. Gastroenterology 2017

Zusammenhang HCC bei Adipositas & Diabetes

Mehrdimensionale Analyse von HCC Inzidenz
19.000+ Patienten
zirrhotisch und transplantiert zwischen 1991 - 2000

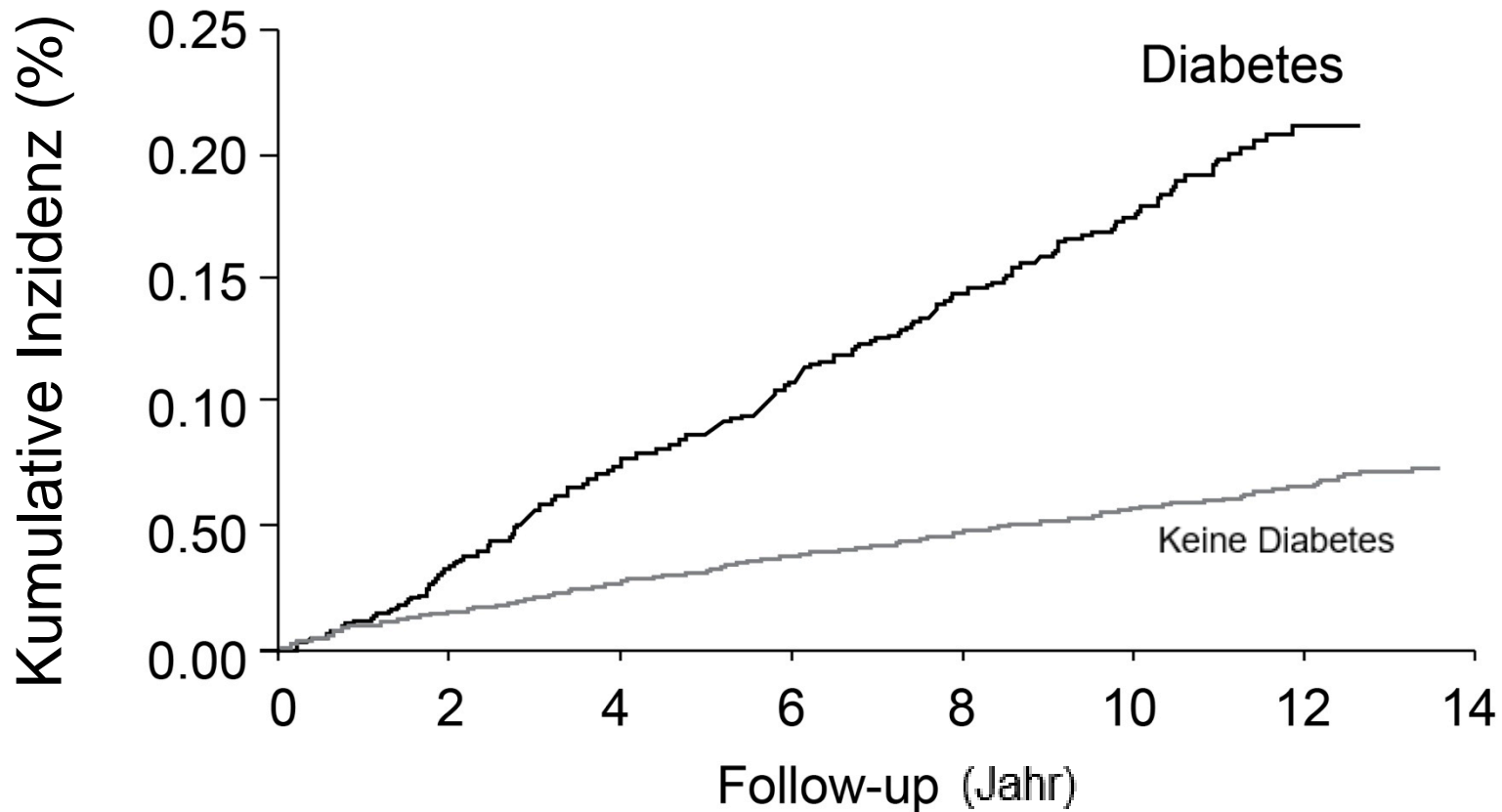


Zusammenhang Adipositas und HCC



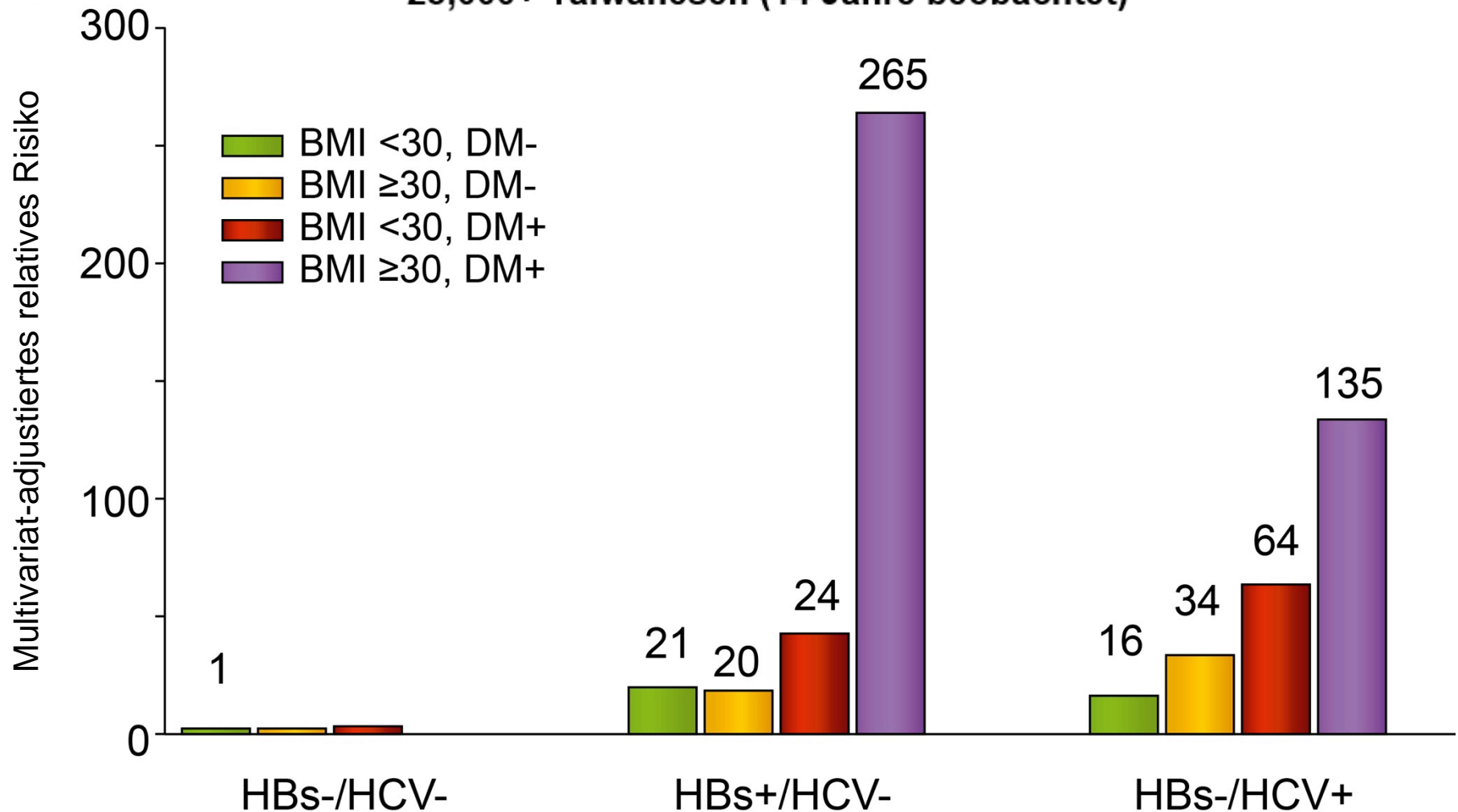
Zusammenhang Diabetes und HCC

177'643 Veteranen mit Diabetes Mellitus kommen auf 3 Veteranen ohne Diabetes



Synergien bei Adipositas & Diabetes Mit HBV & HCV für HCC

23,000+ Taiwanese (14 Jahre beobachtet)



Leberkrebs vermeiden

Grunderkrankung

Medikamente

Lebenstil

Metformin, Insulin und HCC Risiko

Landesweite Fall-Kontroll-Studie in Taiwan

Mehrdimensionale Analyse bei 47'820 Patienten mit Diabetes

	ORs (95% CI)	P-value
Hepatitis C	18 (16 – 20)	<0.0001
Hepatitis B	15 (13 – 16)	<0.0001
Insulin	4.37 (4.17 – 4.59)	<0.0001
Zirrhose	3.14 (2.62 – 3.75)	<0.0001
Metformin	0.79 (0.75 – 0.83)	<0.0001

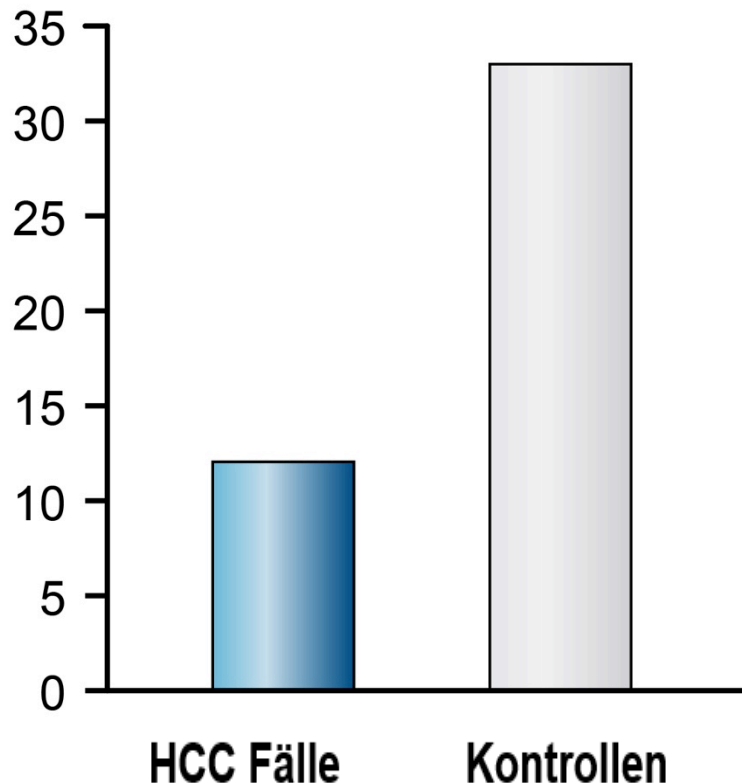
Mit jedem Jahr zunehmender Metformin Anwendung wird das HCC Risiko bei Patienten mit Diabetes um ca. 7 % reduziert

Statin und HCC Risiko

Landesweit (Korea) durchgeführte Fall-Kontroll-Studie bei Patienten mit frisch diagnostizierter Diabetes Mellitus.

229 HCC Fälle, 1,145 übereinstimmende Kontrollen

Statin Anwender



Angepasste* Odds Ratio: 0.36
(Vertrauensintervall [0.22; 0.60])

*Anpassungen bei chronischer viraler Hepatitis, Leberzirrhose, alkoholbedingten Leberkrankheiten, früherem Krebs, Aspirin, Insulin, Sulfonylharnstoff, Metformin, Thiazolidinedione, Historie chronischer obstruktiver Lungenerkrankungen, Charlson-Komorbiditäts-Index, Einkommensentwicklung privater Haushalte und Wohngebiet.

Eine Risikoreduzierung wurde durch die Zunahme kumulativ definierter Tagesdosen hervorgehoben.

Leberkrebs vermeiden

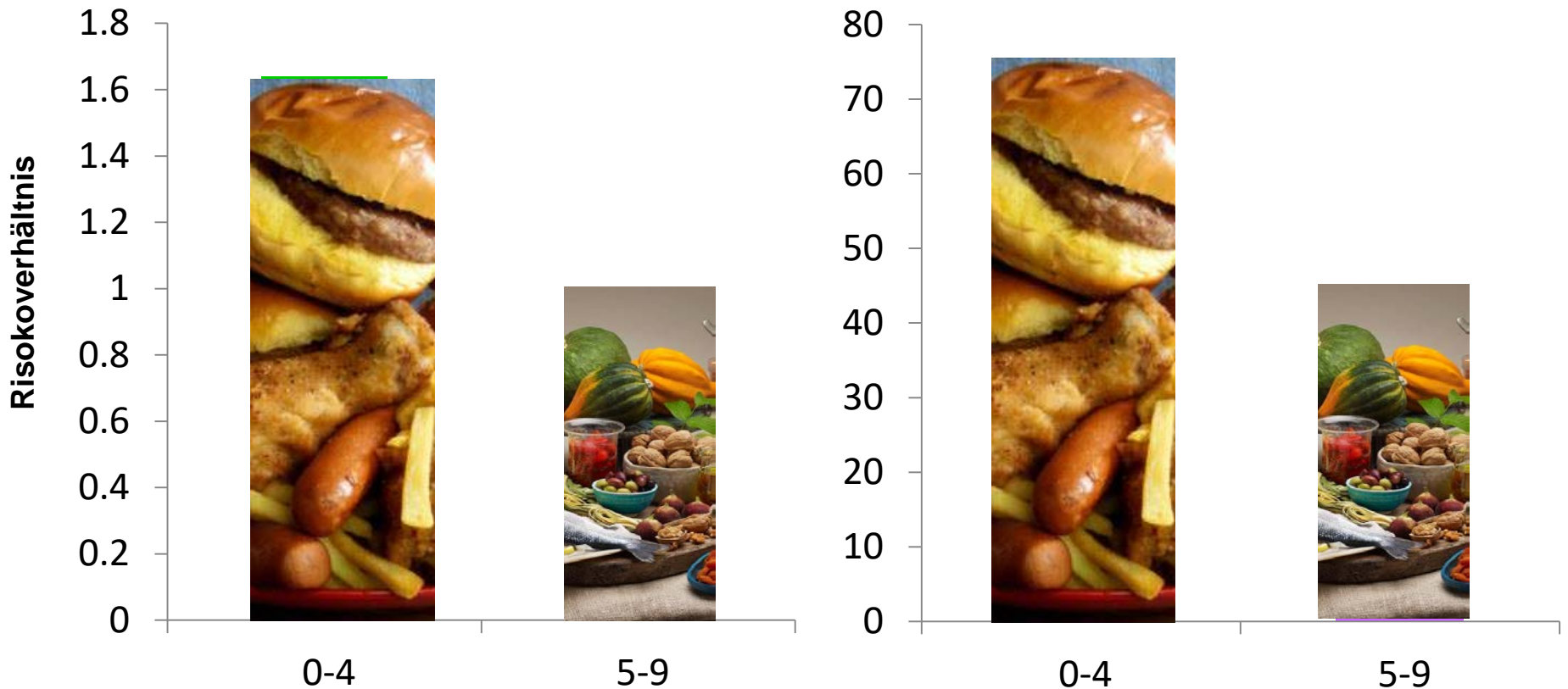
Grundkrankheit

Medikamente

Lebenstile

Diät und HCC

Mediterraner Diät Index - niedrigster Wert 0 höchster Wert 9
518 HCC Fälle 772 Kontrollen

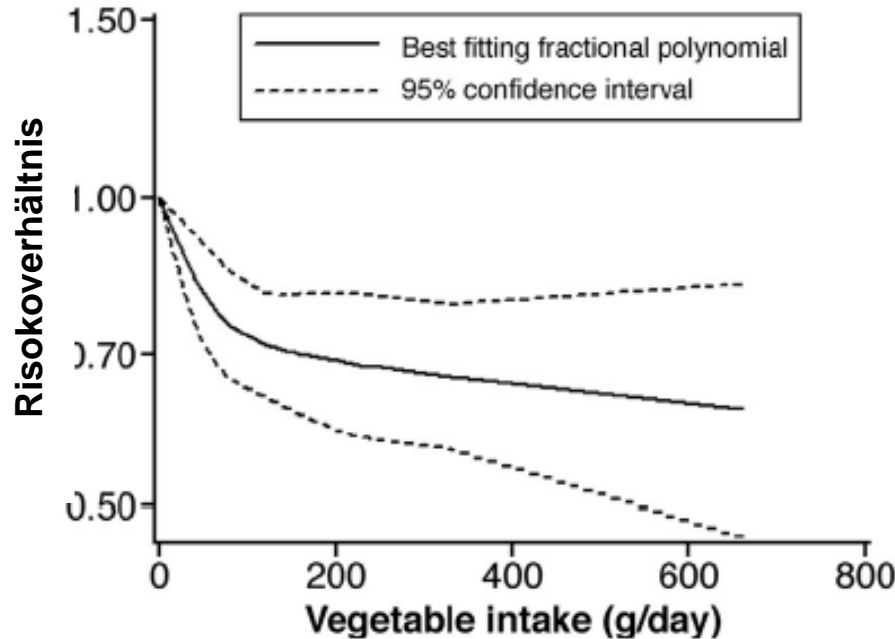


Diät und HCC

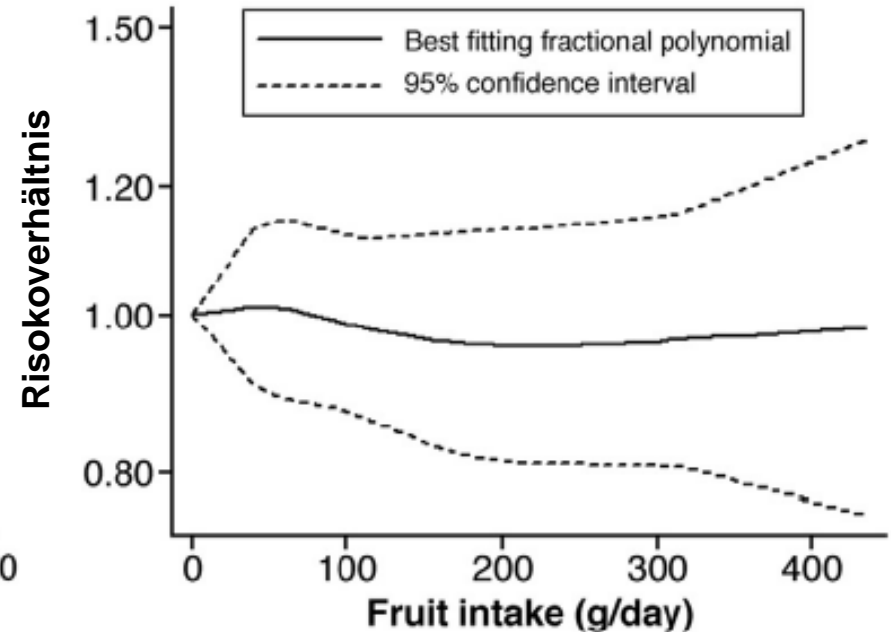
Meta-Analyse 19 Studien mit 1290045 Teilnehmern und 3912 HCC Fällen



Vegetables

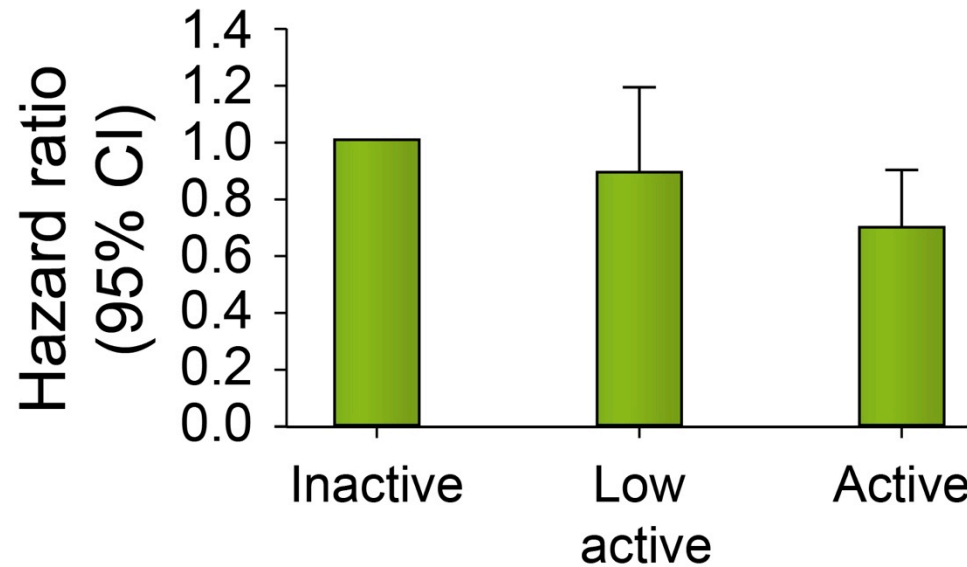


Fruit



Physische Aktivität und HCC

Physical activity reduces the risk of HCC



Physical activity (MET-hr)

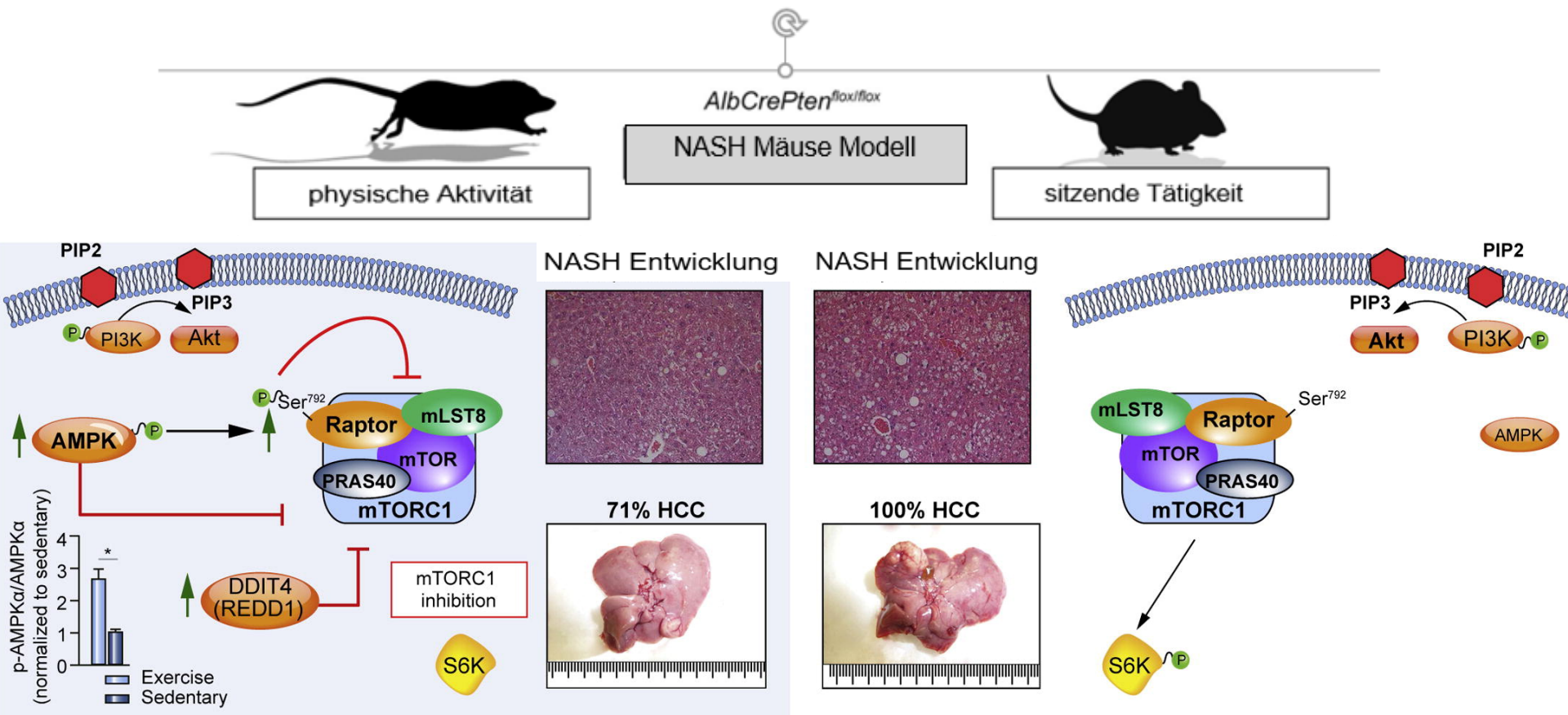
<3.57

3.75-7.49

>7.5



Physische Aktivität und HCC



Kaffee und HCC



Autor, Jahr	Design	Population	HCC Risiko
Larsson 2007	Meta-Analyse	2,260 Fälle 239,146 «nicht» Fälle	RR 0.57
Bravi 2013	Meta-Analyse	3,153 Fälle	RR 0.60
Sang 2013	Meta-Analyse	3,622 Fälle	OR 0.50
Lai 2013	Prospektive Studie	27,037 finnische ♂ Raucher	RR 0.82 / Tasse / Tag
Bamia 2015	Prospektive Studie	486,799 Europa	HR 0.28 höchster Wert vs. niedrigster Wert
Setiawan 2015	Prospektive Studie	215,000 US	RR 0.62



Abonnés
20,3 k

Dufour

@dufour_jf

Tweets

Tweets & réponses

 Vous avez retweeté

Die Schweizerische Stiftung gegen Leberkrebs



hccupdate 2017

Stiftung

Leberkrebs

Forschung

Ausbildung

SPENDEN

Über uns

Aktuell

Video

Deutsch ▾



www.cancer-du-foie.ch